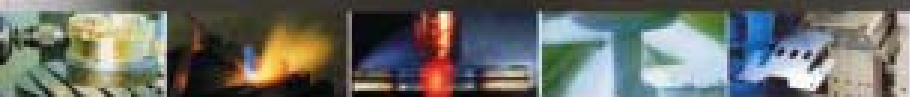


Profis für Profis

Qualität und auf höchstem Niveau
im LK - Leistungsbereich



Zulieferung



*... welches Projekt
haben Sie für uns?*



Qualität auf höchstem Niveau von Profis für Profis

Wir sind Ihr Produktionspartner

Ein Team von eingespielten Spezialisten ist der Garant dafür.

Die Unternehmensausstattung mit High Tech-Maschinen ist die notwendige Voraussetzung um ein Optimum an Qualität für unsere Kunden zu erreichen.

Eine Hochmoderne Messanlage, in Kombination mit einer Laserfeinschneid- und der neuen Wasserstrahl- Microcutting-Anlage ermöglicht eine weitere enorme Qualitätssteigerung.

■ Laser - Blechverarbeitung

■ Laser - Feinschneiden

■ Wasserstrahl Microcutting

■ Laser - Schweissen

■ Sonder - Lösungen

Gleich welches Projekt wir für Sie fertigen. Wir sind die Profis für Profis, mit all unserem Wissen, unserem excellenten technischen Know How und vor allem unserer "man power".

Basierend auf jahrzehntelanger Erfahrung und kompromisslosen Investitionen in bahnbrechende Technologien, arbeiten wir heute auf dem höchsten Level des technisch machbaren.

Made in Germany und Inhaber geführt.



Entwicklung und Planung

Dokumentierte
Präzisionsmessungen

Unkomplizierte
Datenübernahme

Verschiedenste
Entgratungsanlagen



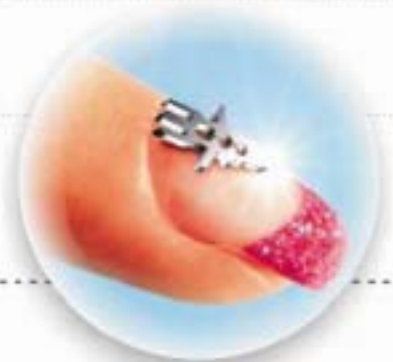
Schnittspalt von bis zu 20 µm.

Präzisionstoleranz 0,01 mm.

Stegbreiten bis 0,04 mm.

Materialstärke: 0,01 - 5 mm.

Materialspektrum:
Metalle, Hartmetall,
Keramik, PKD, CBN.



Schnittspalt von bis zu 30 µm.

Präzisionstoleranz 0,01 mm.

Stegbreiten bis 0,04 mm.

Materialstärke: 0,01 - 2,5 mm.

Materialspektrum:
Metalle, Hartmetall, Buntmetall
Keramik, PKD, CBN, Silizium
Kunststoffe, Slikon, Glas,
Keramik, uvm.



Filigranste Nähte ohne
Nachbehandlung.

Unterschiedliche
Naht - Geometrien.

Kein Nachrichten, da kaum
Wärmeeinbringung.

Dünn- und Federblech-
schweissen



Hier liegen die absoluten
Stärken von LK.

Wir entwickeln und fertigen
- massgeschneider! - die
Lösung, mit der Sie Ihre
Ziele sicher erreichen.

Mehr Informationen?

Herzlich willkommen.
Telefonisch, elektronisch
oder ganz persönlich,
in Ihrem Haus oder bei uns.



LK Mechanik GmbH

Sanderweg 1
Gewerbepark Süd
35452 Heuchelheim
Tel. 06 41 - 9 62 42 - 0
Fax 06 41 - 9 62 42 - 42
E-Mail: info@lk-mechanik.de
www.lk-mechanik.de

LK - Ihr kompetenter Partner für:

- Werkstück - Trägermagazine
- Transport - Schutzsysteme
- Werkstück - Waschkörbe
- Greifbehälter + Zubehör
- LK-med Instrumentenboxen
- Laser - Blechverarbeitung
- Laser - Feinschneiden
- Laser - Schweißen
- Wasserstrahl-Microcutting
- Sonder - Lösungen