

KURS



AUF ERFOLG





KURS

IMMER EINE NASENLÄNGE VORAUSS...

Eine gute Idee....
ist besser als ständige Improvisation.
Die logische Konsequenz für rationelle Fertigung heißt
Verkürzung der Nebenzeiten bei höchstem
Qualitätsanspruch.
Unsere Systeme sind bis ins Detail clever durchdacht und
sparen Ihrem Unternehmen unnötige und zeitraubende
Arbeitsabläufe. Sie optimieren den Materialfluß zwischen
den einzelnen Bearbeitungsstufen und setzen Reserven frei.

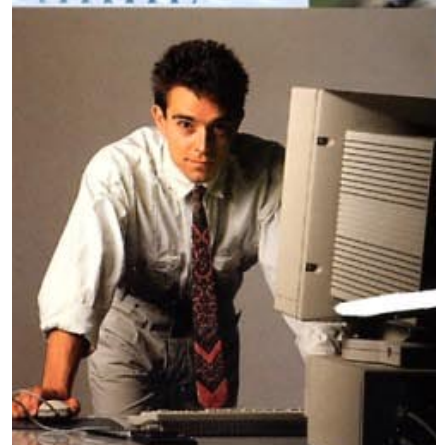
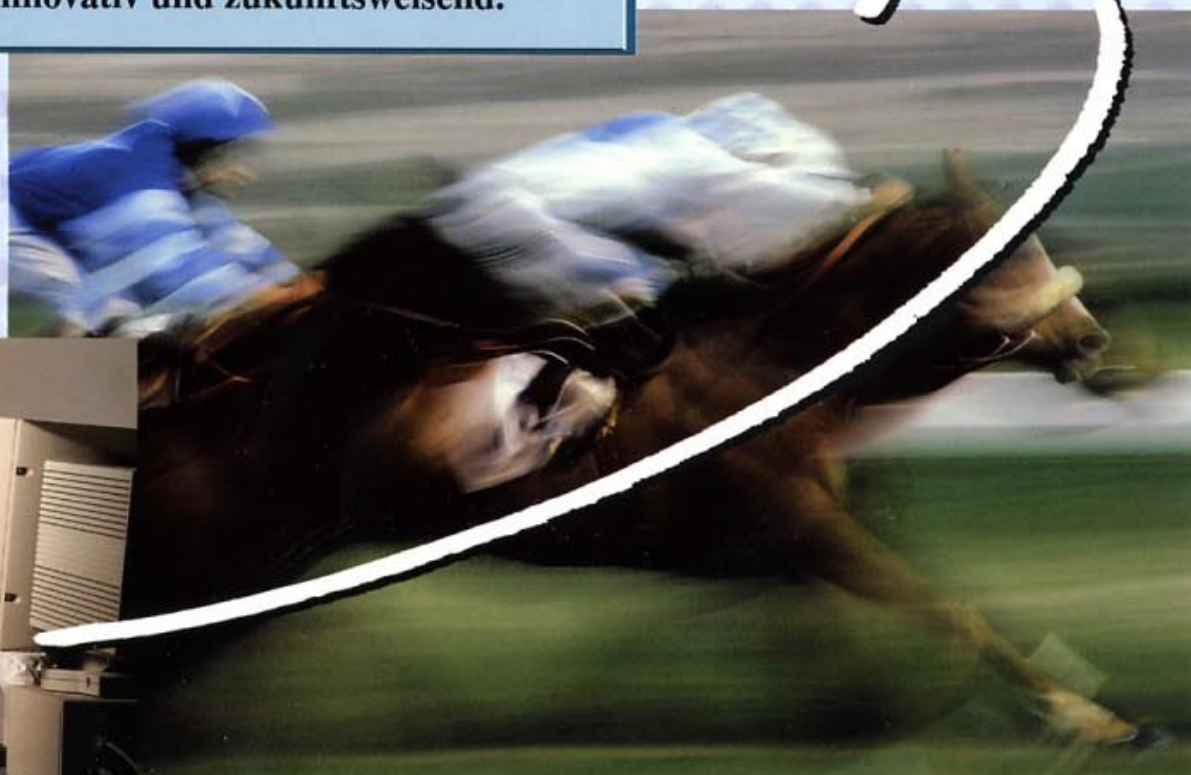
Je nach Beschaffenheit Ihrer Werkstücke oder Werkzeuge
können Sie unsere bewährten Standard-Systeme oder
unsere speziell für Sie entwickelten Sonderanfertigungen
nutzen.

Fordern Sie uns! Einer unserer geschulten Mitarbeiter
kommt gern zu Ihnen, um sich vor Ort mit Ihrer speziellen
Aufgabenstellung auseinanderzusetzen und Ihnen
Lösungsvorschläge zu machen.

Beratung, Systementwicklung und Fertigung: alles liegt in
einer Hand.



**Nehmen Sie Kurs auf Erfolg -
innovativ und zukunftsweisend.**



AUF ERFOLG

GEHT NICHT GIBT'S NICHT!



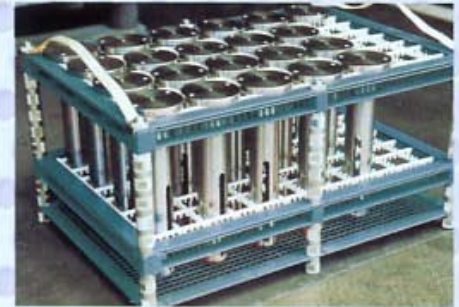
LK Trägermagazine für Werkstücke

Die rationelle, wirtschaftliche und technische Systemlösung, um Werkstücke abzulegen, genau zu greifen und zu transportieren. Die Werkstücke werden im Trägermagazin von den Fertigungsstraßen und Einrichtungen über die Wasch- und Reinigungsanlagen bis zur Endmontage und ins Lager sicher weitergeleitet.



ROBOX Werkstückträger von LK

Der ROBOX- Werkstückträger verbindet die überragenden Materialeigenschaften von Aluminium-Systemprofilen mit außergewöhnlichen Handling-Qualitäten. Er ist ideal für das Bereitstellen, Fördern, Puffern, Lagern und Stapeln innerhalb moderner Fertigungssysteme.



Werkstück-Waschkörbe von LK

Diese Waschkörbe erfüllen alle Anforderungen an eine rationelle Bestückung und einen gesicherten Produktionsablauf. Kürzere Reinigungsaktzeiten, erhebliche Kosteneinsparungen, geringere Verschleppung der Reinigungsmittel und reduzierte Umweltbelastung sind Kennzeichen beim Reinigungsvorgang.



LK Trägermagazine für Werkzeuge

Dieses System erfüllt alle Voraussetzungen, um Werkzeuge schonend mit sicherem Sitz aufzunehmen. Ihr Werkzeuglager wird übersichtlich, Bereitstellungszeiten werden gesenkt und die Beschädigungen reduziert. Sachgerechtes Lagern von teuren CNC-Werkzeugen erlaubt jedem Anwender den praxisgerechten Werkzeugfluß zu jeder Maschine.



Werkstückträger aus Draht von LK

Die neue Kombination aus Drahtrahmen und einfachen Blechteilen im Inneren bietet eine preiswerte, automationsfähige Transport- und Ablagelösung. Die Kombinationen sind in der Regel mit Ihren bisherigen Drahtkörben kompatibel. Dieses zukunftsweisende Lösungskonzept bietet einen effektiven Nutzen für viele Anwenderbereiche.



Ein rundum kompletter Zulieferservice.

...von der Idee zum fertigen Produkt. Präzisions- Metall- und Blechteile für Ihre Fabrikation auf modernsten CNC Maschinen gefertigt - aus einer Hand. Zum Lieferprogramm gehören unter anderem Frontplatten, Frontteile, Winkelbleche, Blenden, Lochbleche etc.

LK Mechanik GmbH
Sanderweg 1

Gewerbepark Süd

35452 Heuchelheim

Tel. 06 41 - 9 62 42 - 0

Fax 06 41 - 9 62 42 42

Internet: <http://www.lk-mechanik.de>

E-Mail: info@lk-mechanik.de

INDIVIDUELLE LÖSUNGEN - AUF IHRE ANSPRÜCHE ZUGESCHNITTEN

Investitionen müssen sich bezahlt machen:

Unsere Systeme sind zeitsparend.

Platzsparend.

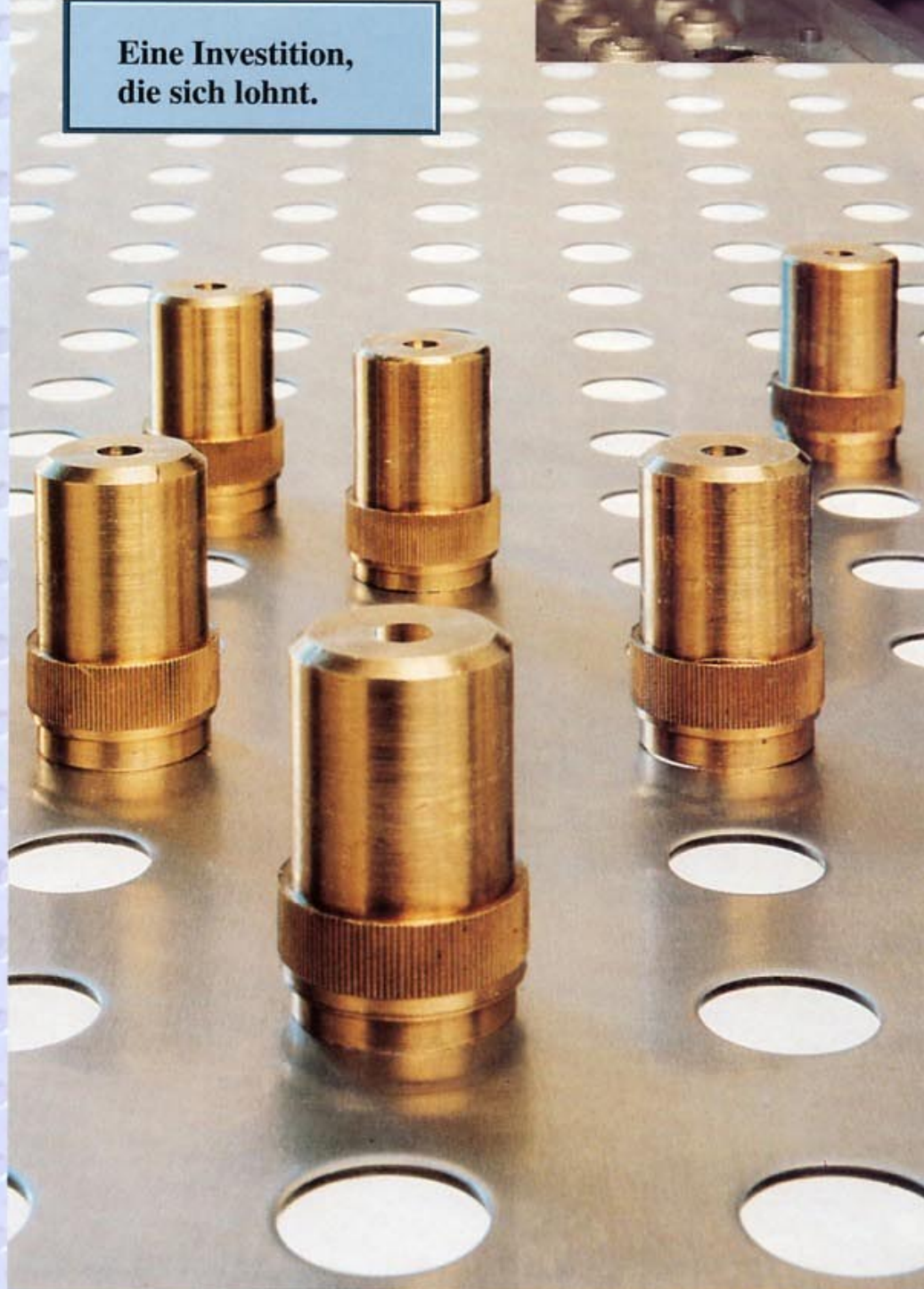
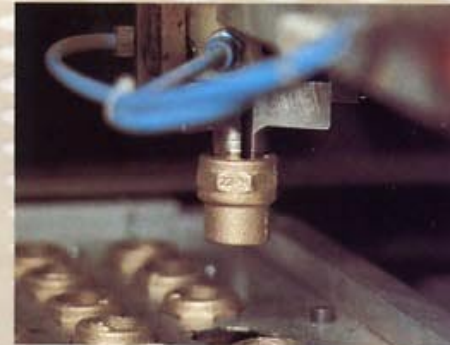
Wartungsfreundlich.

Umweltfreundlich.

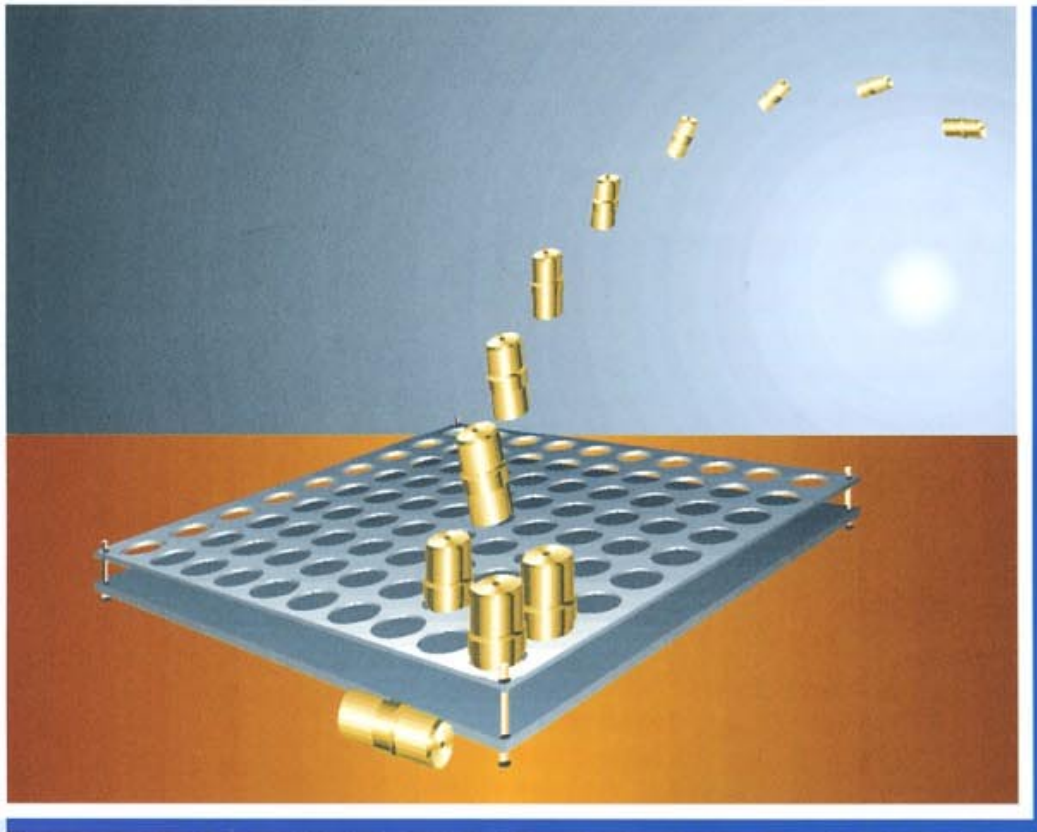
Übersichtlich.

Die Vorteile liegen klar auf der Hand:

**Eine Investition,
die sich lohnt.**



HIER!



...GEHÖRT IHR WERKSTÜCK HIN!

Ihre zuständige Fachvertretung



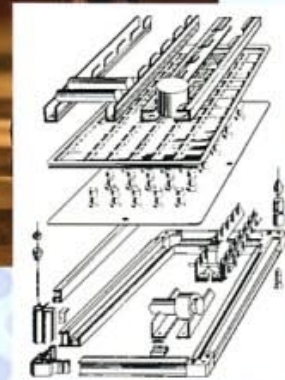
LK Mechanik GmbH

Sanderweg 1
Gewerbepark Süd
35452 Heuchelheim
Tel. 06 41 - 9 62 42 - 0
Fax 06 41 - 9 62 42 42

Internet: <http://www.lk-mechanik.de>
E-Mail: info@lk-mechanik.de



KRAFT DER INNOVATION



Die Position innerhalb des Marktes zu sichern und auszubauen, ist Aufgabe und Ziel eines jeden Unternehmens. Das bedeutet nicht nur eine ständige Erweiterung des Angebotes, es stellt auch unsere Entwicklung und Konstruktion immer wieder vor neue Herausforderungen. Trends und Tendenzen müssen ständig beobachtet und analysiert werden, denn Stillstand bedeutet Rückschritt. Dabei ist es unerlässlich, Arbeitsabläufe innerhalb des Betriebes zu optimieren und zu rationalisieren. Über 20 Jahre Markterfahrung machen uns zu einem kompetenten Partner in allen Fragen der Lagerung, Bereitstellung und Weiterverarbeitung Ihrer Werkstücke und Werkzeuge. Sie sind das Maß der Dinge: Ganz individuell auf die Ansprüche Ihrer Produkte zugeschnitten, entwickeln wir mit CAD für Sie Ihr optimales Lagerungs- und Transportsystem. Bis ins kleinste Detail durchdacht.

Nennen Sie uns Ihre Aufgabe, vielleicht haben wir die Lösung schon parat.

Fordern Sie uns.

Friedhelm Kraft
Geschäftsführer

